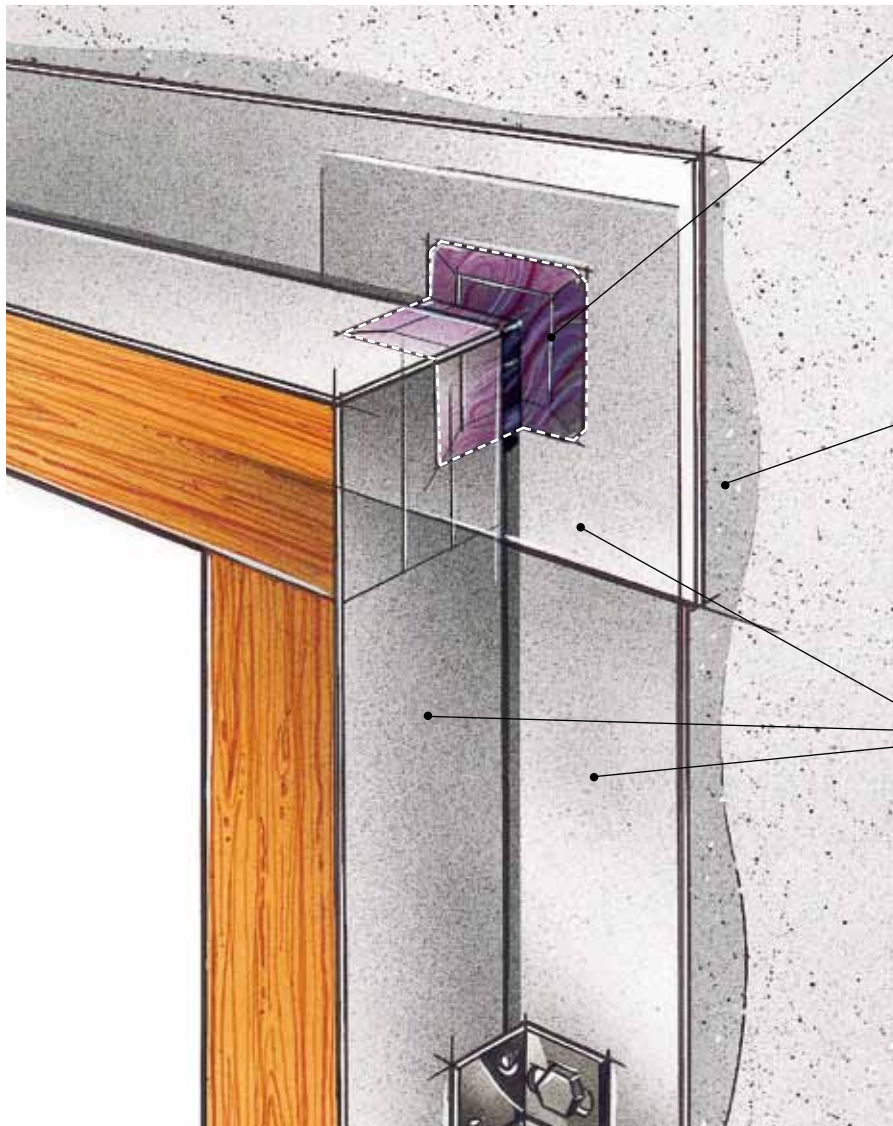


# Butylhoek

De oplossing voor lucht- en waterdichte hoeken bij aansluitingen van stelkozijnen en prefab binnenspouwbladen.



## Butylhoek

Modelbescherming onder nummer  
D 74570-00



## ME901 Butyl- en Bitumenprimer

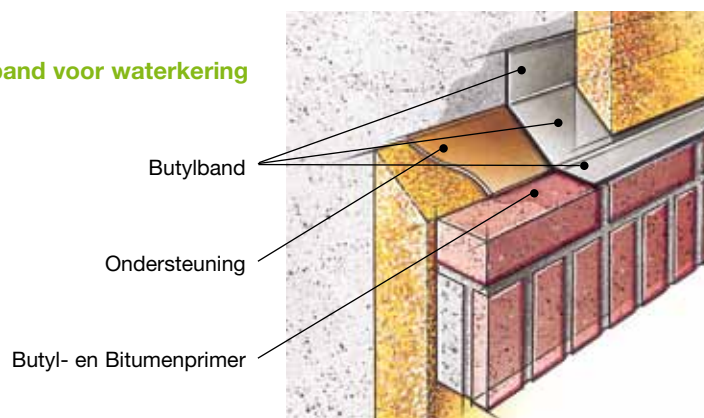


## Butylband

laminaatfolie

- dampdicht
- scheurvast
- waterdicht
- luchtdicht
- snelle verwerking

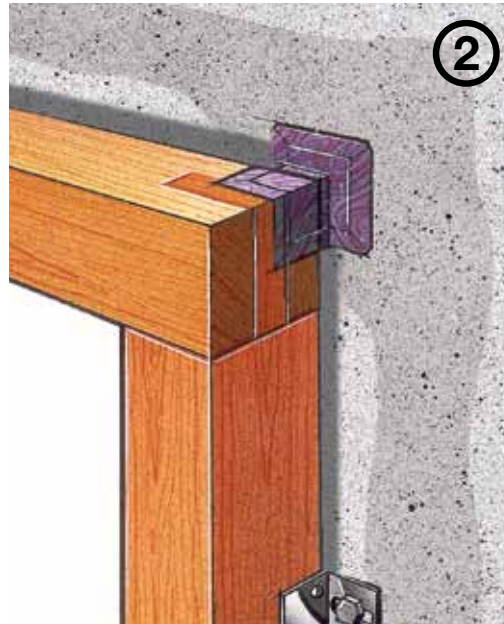
## Butylband voor waterkering



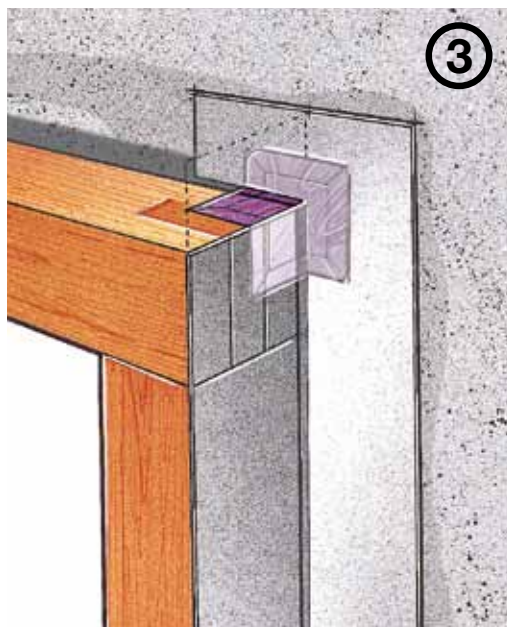
# Butylhoek



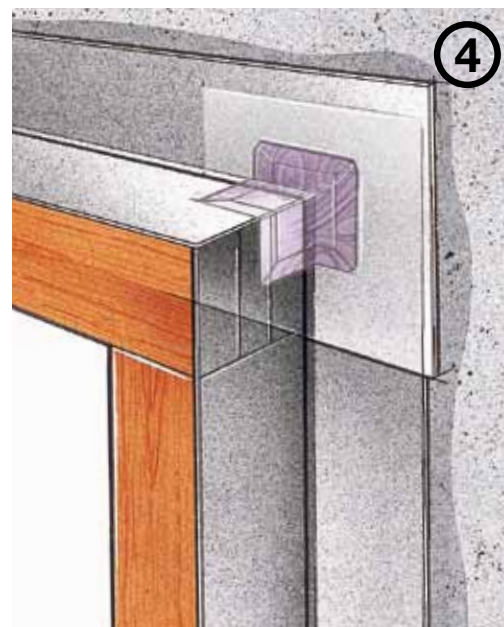
De afstand tussen stelkozijnen en prefab betonelementen kan variëren van 0 tot ca. 20 mm.



Butyl- en Bitumenprimer dik op de prefab betonelementen opzetten, de 4 benodigde Butylhoeken plaatsen en de primer laten drogen.



Butylband met overlap aanbrengen (detail 4).  
Volgorde: 1. onderzijde stelkozijn  
2. zijkanten stelkozijn  
3. bovenzijde stelkozijn



De butylhoek zorgt voor een lucht- en waterdichte hoek. Butylband goed aandrukken met een harde nadenrol.

#### Algemene informatie:

Bovenstaande gegevens zijn naar ons beste weten verstrekt. Wij behouden ons het recht voor wijzigingen in de receptuur aan te brengen. De koper dient zich op de hoogte te stellen van de laatste ontwikkelingen van bovengenoemd product. De toepassingswijze, alsmede de omstandigheden bij applicatie, vallen buiten onze beoordeling en zijn derhalve voor uw eigen verantwoordelijkheid. Aansprakelijkheid op grond van dit productblad kan niet worden aanvaard. Leveringen uitsluitend volgens onze Algemene leverings- en betalingsvoorwaarden.