

Materiaal

Een tweecomponenten polyurethaanschuim dat uithardt door een reactie tussen een prepolymer en een activator. CFK-, HCFK- en HFK-vrij (ozon-onschadelijk).

Uitvoering

400 ml blikken bus

Technische gegevens

Eigenschappen	Normen	Specificatie
Basis		A-Polyurethaan-prepolymeer B-component Activator
Karakter		Semi-flexibel
Volumieke massa		30-35 kg/m ³
Uitharding (systeem)		chemische reactie
Huidvorming		4 minuten (+23°C, 50%RH)
Snijdbaar		30 mm rul . 20 min. (+23°C, 50%RH)
Vol belastbaar		30 mm rul . 2 uur (+23°C, 50%RH)
Opbrengst (vrijgeschuimd)		400 ml-12 ltr. (vrijgeschuimd)
Treksterkte	DIN 53455	180 kPa
Rek bij breuk	DIN 53455	15%
Vervorming (MTV)*	ISO 7389	10%
Luchtdichtheitscoëfficiënt	NEN 3660/3661	< dan 0,5 m ³ /h
Luchtdoorlatendheid	NEN 3660/3662	0,025 dm ³ /m ¹ sec. bij 450 Pa
Waterdichtheid	NEN 2778	waterdicht beproefd NEN EN 1027
Compressieweerstand	ISO 844	130 kPa (10% vervorming)
Wateropname	EN 1609	0,3 vol. %
Brandklasse	DIN 4102 Teil 1	B 2
Warmtegeleidingscoëfficiënt	DIN 52612	40 mW/m.K
Temperatuurbestendigheid		-40°C tot +90°C lan g/ +130°C. kort
Verwerkingstemperatuur omgeving		+5°C tot +35°C
Verwerkingstemperatuur bus		+10°C tot max. +25°C
Kleur		groen na activatie
Houdbaarheid		9 maanden (recht-op-koel-droog)

Vorbereiding

- Uitstekende hechting op beton, metselwerk, steen, pleisterwerk, hout, vezelcement en metalen.
- Ondergronden dienen draagkrachtig, droog, stof- en vet-vrij te zijn.
- Sterk zuigende of poederende ondergronden voorstrijken met ME904 Watergedragen Primer.

Verwerking

- Zwakke, vervormbare bouwdelen vooraf stempelen.
- Beschermkap verwijderen en activeringsknop losmaken.
- De activeringsknop in de opening aan de onderzijde van de bus plaatsen en krachtig indrukken.
- De knop blijft ingedrukt.
- Bus na activeren 30x, met het ventiel naar beneden gericht, krachtig schudden.
- Adapter met slang op ventiel schroeven.
- De bus met ventiel naar beneden houden.
- Let op: alleen activeren met groene knop.
- Niet activeren bij een bustemperatuur boven +25°C.
- De inhoud moet binnen ca. 3 minuten worden verwerkt.



FM710

2K PU SCHUIM



Toepassingsgebied

illbruck FM710 2K PU Schuim is een aerosol 2K PU schuim geschikt voor:

- het monteren van deur- en raamkozijnen
- het vastzetten van spouwlaten
- het dichtmaken van aansluitingen van waterslagen en onderdorpels
- het vullen van grote, holle, bereikbare ruimten
- het dichtmaken van voegen tussen licht vervormbare materialen.

Producteigenschappen

- Drukt niet na
- Snelle en gelijkmatige uitharding
- Uitstekende hechting op diverse ondergronden, overschilderbaar en af te werken met pleister, niet UV bestendig
- Bestand tegen water, water en vele chemicaliën
- Uitstekende thermische en akoestische isolatie

FM710

2K PU SCHUIM

illbruck
making it perfect.

Reiniging

Vers schuim direct verwijderen met illbruck AA290 Pistoolreiniger. Pas op voor aantasten van ondergronden. Uitgehard schuim is uitsluitend mechanisch te verwijderen. Uitgehard purschuim is chemisch inert, niet schadelijk.

Belangrijke aanbevelingen

Voor de verwerking eerst de gevarenaanwijzingen op het etiket lezen.

Te verwerken in goed geventileerde ruimten.

Niet roken.

Ogen beschermen, handschoenen en werkkleding dragen.

Vloerbedekking afdekken met papier of plastic folie.

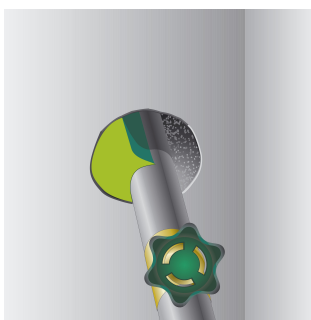
Bij juiste activering is het schuim homogeen groen.

Bus rechtop bewaren om verlijming van het ventiel te voorkomen.

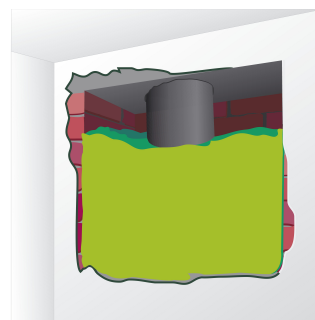
PU-schuimen zijn niet geschikt voor brandwerende doorvoeringen.

Veiligheidsaanbevelingen

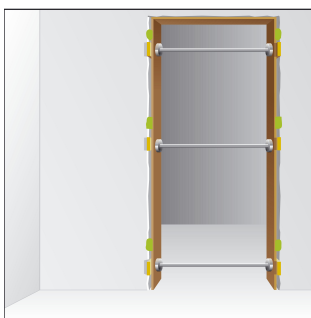
Zie het veiligheidsinformatieblad.



Voor het vullen van leidingdoorvoeren



Voor het vullen van holle bereikbare ruimten



Stempelen van kozijnen

Technische service

Desgewenst kunt u te allen tijde beschikken over ondersteuning vanuit de Tremco illbruck organisatie.



tremco illbruck B.V .
Vlietskade 1032
4241 WC Arkel
T: +31 (0)183 568019
F: +31 (0)183 568010

info.nl@tremco-illbruck.com
www.tremco-illbruck.nl