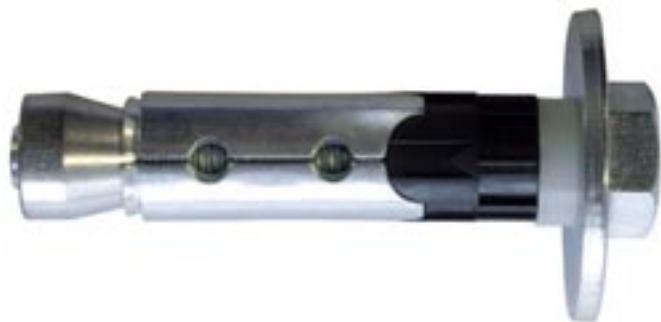


# Schoorvoetanker



## Gebruik

### Geschikt voor:

- Kanaalplaten

### Ter bevestiging van:

- Schoren
- Betonnen panelen

## Omschrijving

- Ankerbout bestaande uit een bout (staalkwaliteit 8.8) en vervangingsset (onderlegging, nylon ring, kreukelzone, spreid-huls en onderconus).
- Voor tijdelijke bevestiging van betonwanden middels schoren.
- Na demontage blijven de onderconus en spreidhuls achter in het boorgat, deze onderdelen kunnen tezamen met de spreidhuls, nylon ring en onderlegging nabesteld worden.
- Kleinste afmeting tevens geschikt voor de bevestiging van F-beugels in kanaalplaatvloeren.

### Voordelen

- Economisch systeem, de bout kan tot vijf maal herbruikt worden.
- Geen uitstekende ankerdelen na demontage van het anker. Dit heeft een hogere veiligheid op de bouwplaats en tijdsparing tot gevolg.
- Gangbare zeskantbout welke ook wordt gebruikt voor andere applicaties, hierdoor hoeft er niet van montagegereedschap te worden gewisseld.
- Grote onderlegging voor een betere krachtenafdracht.

## Montage

### **Type van montage**

- Doorsteekmontage

### **Montage tips**

- Schroef voor montage alle delen in correcte volgorde in elkaar.
- Hergebruik de bout tot maximaal vijf keer om de veiligheid van de bevestiging te garanderen.
- Na gebruik dient de bout te worden losgedraaid.
- De onderconus en spreidhuls blijven achter in het boorgat.

Technische gegevens

Type	Art.-Nr.	<div style="display: flex; align-items: center; gap: 5px;"> <span style="color: blue;">■</span> ETA           <span style="color: red;">●</span> DIBt         </div>	Ankerlengte [mm]	Draad M	Nuttige lengte [mm]	Aandraaimoment [Nm]	Onderlegging (buitendiameter x dikte) [mm]	Boor-Ø d <sub>0</sub> [mm]	Sleutelwijdte
FH II 12/55-M8 NL	018216	-	65	M 8	10	35	28 x 2,5	12	13
FH II 12 vervangingsset	500628	-	65	M 8	10	-	-	12	-
FH II 15/65-M10 NL	018217	-	76	M 10	12	-	-	15	-
FH II 15 vervangingsset	500620	-	76	M 10	12	-	-	15	-
FH II 18/75-M12 NL	085302	-	88	M 12	12	-	-	18	-
FH II 18 vervangingsset	049121	-	88	M 12	12	-	-	18	-