

Gasbetonplug GB



Gebruik

Goedgekeurd voor:

- Cellenbeton > PB2, PP2 (G2)

Ter bevestiging van:

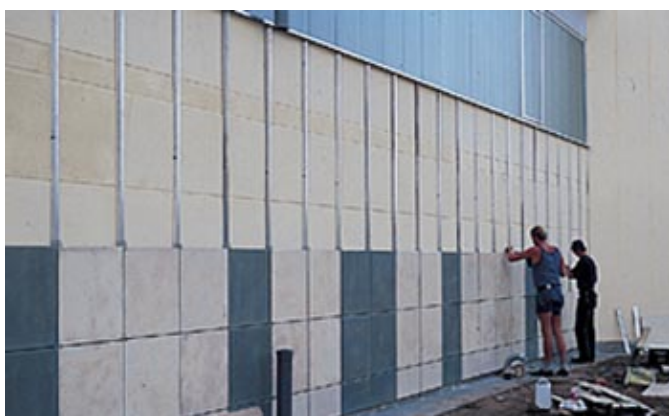
- Lampen
- Kleine legplanken
- Handdoekrekken
- Lichtgewicht kastjes
- Brievenbussen
- Hangmanden
- Gordijnrails
- Gevel- en dakconstructies van hout of metaal
- Verlaagde plafonds
- Kabelgoten

Omschrijving

- Speciale bevestiging voor cellenbeton.
- Spiraalvormige buitenribben snijden een vormpassing in het cellenbeton.
- De bevestiging bereikt de optimale belastbaarheid in combinatie met de fischer Veiligheidsschroef voor nuttige lengtes t/m 280 mm.
- Gebruik fischer Veiligheidsschroeven in roestvast staal A4 voor buitengebruik en onder vochtige condities.

Voordelen

- Eenvoudige en snelle slagmontage.
- Gunstige verdeling van de druk dankzij de spiraalvormige buitenribben, deze garanderen hoge grip in cellenbeton
- fischer Veiligheidsschroef met grote kerndiameter verzorgt een optimale spreiding van de plug en biedt hierdoor de hoogste veiligheid bij belasting.
- Geen speciale montagehulpstukken benodigd voor montage, een zware hamer is voldoende.

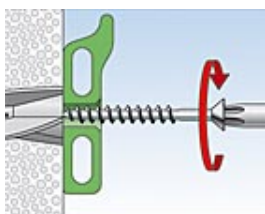
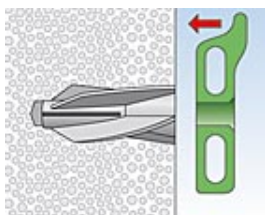
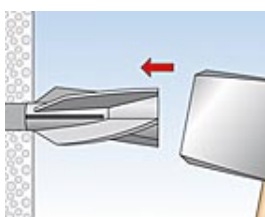
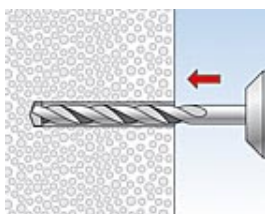
Montage voorbeeld**Montage****Type van montage**

- Voorsteekmontage

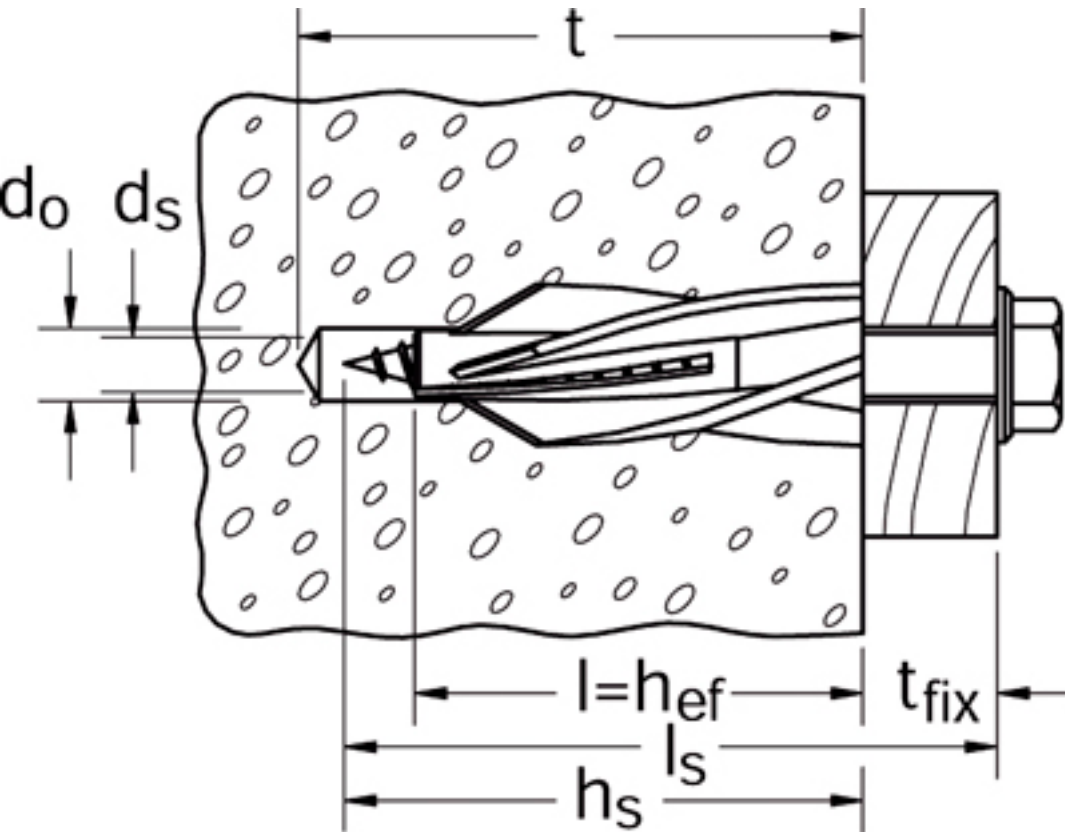
Montage tips

- Boor uitsluitend roterend zonder slag.

- Alleen geschikt voor cellenbeton zonder pleisterwerk, voor gepleisterd cellenbeton is de fischer Constructie-/Kozijnplug SXR, Cellenbetonanker FTP of het Injectiesysteem FIS V zeer geschikt.
- De Gasbetonplug dient met een zware hamer te worden geplaatst.
- De benodigde schroeflengte wordt bepaald door: de lengte van de Gasbetonplug + de dikte van het aanbouwdeel + 1 x de schroefdiameter.



Technische gegevens



Type	Art.-Nr.	■ ETA ● DIBt	Boor-Ø d_o [mm]	Min. boorgatdiepte t_d [mm]	Pluglengte = min. verankeringsdiepte $l = h_{ef}$ [mm]	fischer Veiligheidsschroef $d_s \times l_s$ [mm]	Verpakkingseenheid [Stuks]	Overdoos [Stuks]	GTIN (EAN code)
GB 8	050491	-	8	60	50	5	25	600	4006209504918
GB 10	050492	-	10	65	55	7	20	480	4006209504925
GB 14	050493	-	14	90	75	10	10	200	4006209504932